

Laborräume mit Standardausstattung



Maria-Goeppert-Str. 1

23562 Lübeck, St. Jürgen

Miet- / Kaufobjekt: Miete
Lager- / Produktionsfläche: 1.000,00 m²
Gesamtfläche: 150,00 m²
Miete pro m²: 7,50 EUR

Scout-ID: 48927233



Ihr Ansprechpartner:

TECHNIKZENTRUM Lübeck Fördergesellschaft mbH

Raimund Mildner

E-Mail: mildner@tzl.de

Tel: 04513909100

Mobil: 01715309668

Nebenkosten:	3,00 EUR
Lager- / Produktionsfläche teilbar ab:	25,00 m ²
Verfügbar ab:	sofort
Fußweg zu Öffentl. Verkehrsmitteln:	1 Min.
Fahrzeit zum nächsten Hauptbahnhof:	15 Min.
Fahrzeit zur nächsten BAB:	3 Min.
Fahrzeit zum nächsten Flughafen:	3 Min.
Objektart:	Ausstellungsfläche
Baujahr:	2005
Objektzustand:	Neuwertig
Etage(n):	4
Anzahl der Parkflächen:	80
Preis pro Parkfläche:	0,00 EUR
Heizungsart:	Zentralheizung
Befeuerungsart:	Pelletheizung
Qualität der Ausstattung:	Gehoben
Bodenbelag:	PVC
Personenaufzug:	Ja
Kaution:	3 Monatsmieten

Laborräume mit Standardausstattung



Maria-Goeppert-Str. 1
23562 Lübeck, St. Jürgen

Miet- / Kaufobjekt: Miete
Lager- / Produktionsfläche: 1.000,00 m²
Gesamtfläche: 150,00 m²
Miete pro m²: 7,50 EUR

Objektbeschreibung:

Das MFC (Multifunktionsgebäude) ist ein kombiniertes Labor- und Bürogebäude mit Kellergeschoss für Werkstatt-/Lagernutzung. Laborbereich mit S2-/GMP-Standard

Ausstattung:

Labore mit teilmobiler Grundausstattung betreffend Laborarbeitsplätze, Notduschen, Abzüge und Sicherheitswerkbänke; Raumlufttechnik vorhanden.

Lage:

In unmittelbarer Nähe zu Fachhochschule Lübeck, Universität Lübeck und Universitätsklinikum auf dem sog. InnovationsCampus im neue Hochschulstadteilö Lübeck.

Sonstiges:

Konferenz- und Veranstaltungsbereich ; Empfang; Bistro

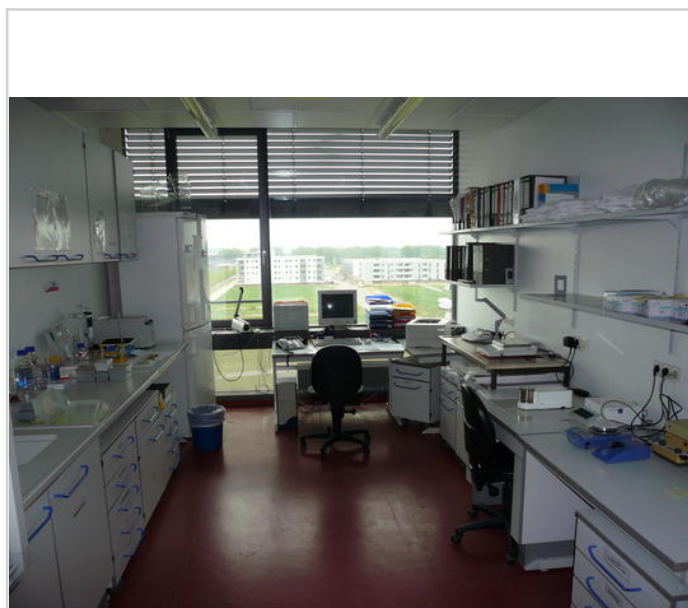


Bild 6



Laboransicht

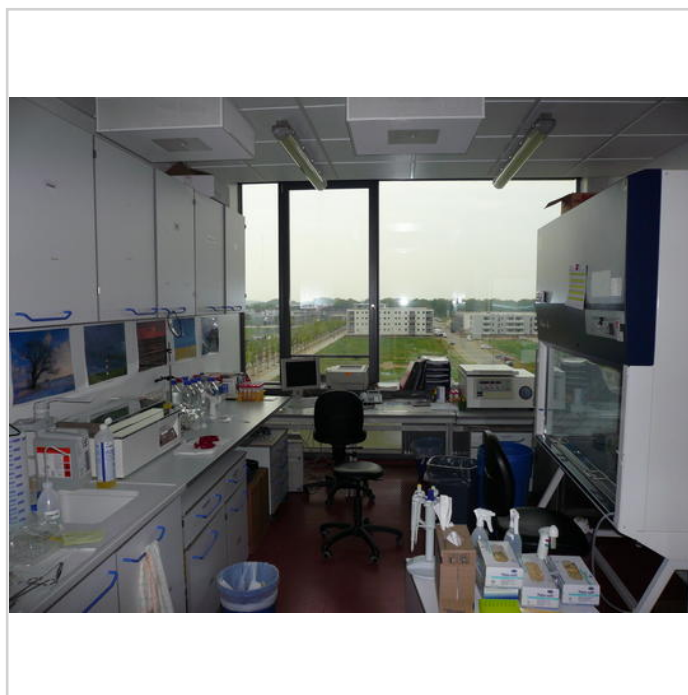


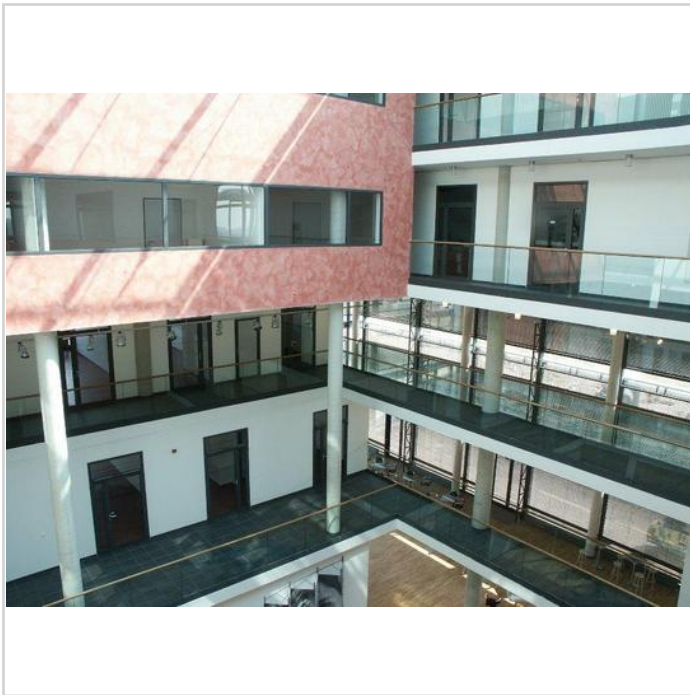
Bild 5

Laborräume mit Standardausstattung



Maria-Goeppert-Str. 1
23562 Lübeck, St. Jürgen

Miet- / Kaufobjekt: Miete
Lager- / Produktionsfläche: 1.000,00 m²
Gesamtfläche: 150,00 m²
Miete pro m²: 7,50 EUR



Innenansicht Gebäude



Bistro

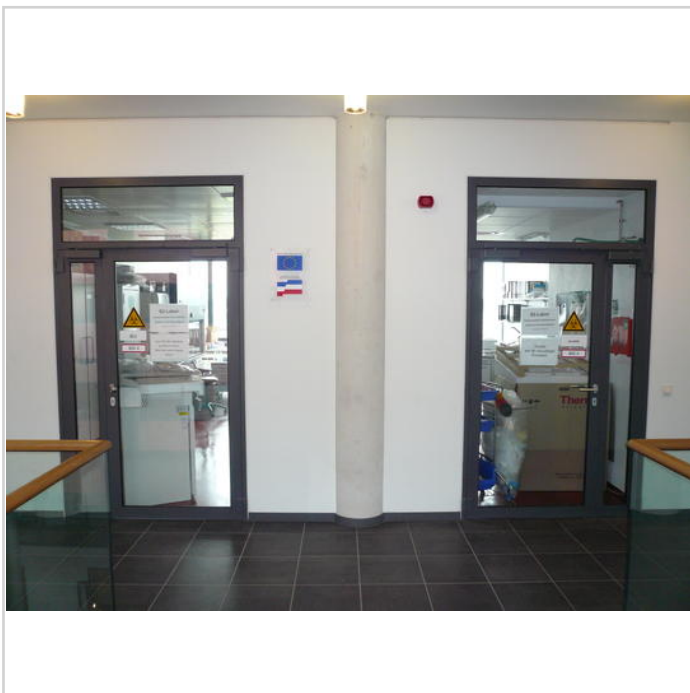


Bild 11



Bild 8

Laborräume mit Standardausstattung



Maria-Goeppert-Str. 1
23562 Lübeck, St. Jürgen

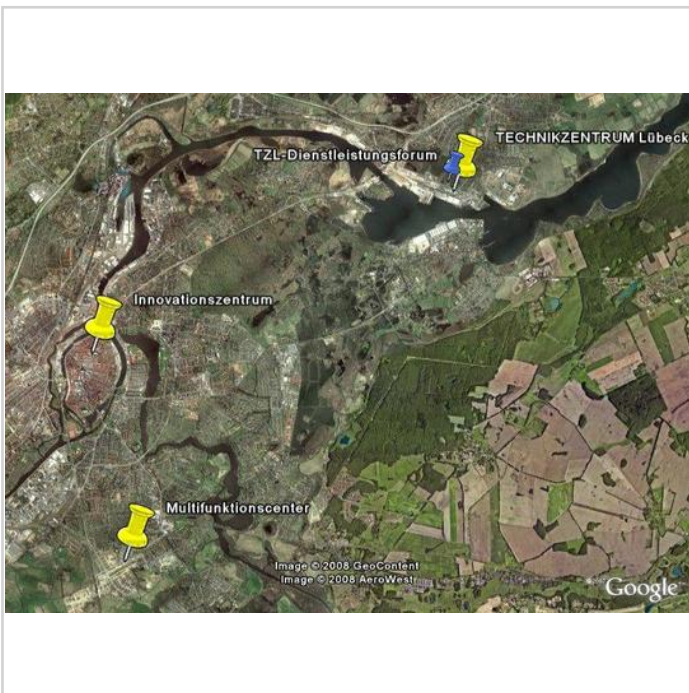
Miet- / Kaufobjekt: Miete
Lager-
/Produktionsfläche: 1.000,00 m²
Gesamtfläche: 150,00 m²
Miete pro m²: 7,50 EUR



Bild 9



Bild 10



Lageansicht

Laborräume mit Standardausstattung



Maria-Goeppert-Str. 1
23562 Lübeck, St. Jürgen

Miet- / Kaufobjekt: Miete
Lager-
/Produktionsfläche: 1.000,00 m²
Gesamtfläche: 150,00 m²
Miete pro m²: 7,50 EUR

