

# Multifunktionscenter / Nähe Uni und FHL



## Maria-Goeppert-Str. 1

23562 Lübeck, St. Jürgen

Miet-/Kaufobjekt: Miete  
Büro-/Praxisfläche: 30,00 m<sup>2</sup>  
Gesamtfläche: 30,00 m<sup>2</sup>  
Miete pro m<sup>2</sup>: 7,50 EUR

Scout-ID: 47676848  
Anbieter-Objekt-Nr.: MFC

### Ihr Ansprechpartner:

TECHNIKZENTRUM Lübeck Fördergesellschaft mbH  
Raimund Mildner  
E-Mail: mildner@tzt.de  
Tel: 04513909100  
Mobil: 01715309668

Nebenkosten:	3,00 EUR pro Monat oder pro m <sup>2</sup> (entsprechend der Angabe bei der Miete)
Fläche teilbar ab:	30,00 m <sup>2</sup>
Verfügbar ab:	sofort
Fußweg zu Öffentl. Verkehrsmitteln:	1 Min.
Fahrzeit zum nächsten Hauptbahnhof:	7 Min.
Fahrzeit zur nächsten BAB:	7 Min.
Fahrzeit zum nächsten Flughafen:	7 Min.
Objektart:	Bürozentrum
Baujahr:	2005
Objektzustand:	Neuwertig
Etage(n):	5
Anzahl der Parkflächen:	120
Heizungsart:	Zentralheizung
Befeuerungsart:	Fernwärme
Qualität der Ausstattung:	Gehoben
Klimaanlage:	Ja
Kantine/Cafeteria:	Ja
Küche vorhanden:	Ja
DV-Verkabelung vorhanden:	Ja
Personenaufzug:	Ja
Barrierefrei:	Ja
Starkstrom:	Ja
Keller:	Ja
Kautions:	VHB

# Multifunktionscenter / Nähe Uni und FHL



**Maria-Goeppert-Str. 1**  
23562 Lübeck, St. Jürgen

Miet-/Kaufobjekt: Miete  
Büro-/Praxisfläche: 30,00 m<sup>2</sup>  
Gesamtfläche: 30,00 m<sup>2</sup>  
Miete pro m<sup>2</sup>: 7,50 EUR

## Objektbeschreibung:

Das MFC (Multifunktionsgebäude) ist ein kombiniertes Labor- und Bürogebäude mit Kellergeschoss für Werkstatt-/Lagerung.

## Ausstattung:

S2-fähige Labore mit teilmobiler Grundausrüstung betreffend Laborarbeitsplätze, Abzüge und Sicherheitswerkbänke; Raumlufttechnik vorhanden.

## Lage:

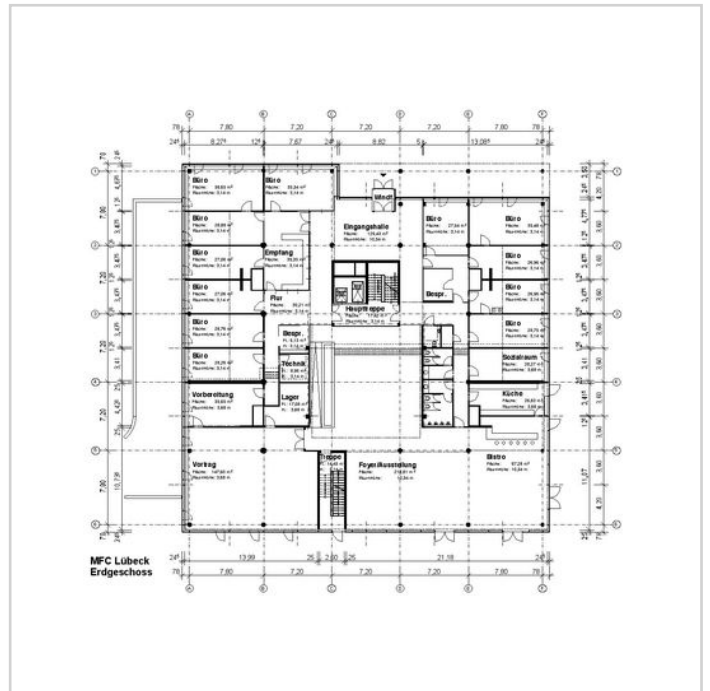
In unmittelbarer Nähe zu Fachhochschule Lübeck, Universität Lübeck und Universitätsklinikum auf dem sog. InnovationsCampus im neue Hochschulstadteil Lübeck.

## Sonstiges:

Konferenz- und Veranstaltungsbereich ; Empfang



MFC\_Laboransicht



Grundrissbeispiel einer Etage



MFC\_Ansicht 2

# Multifunktionscenter / Nähe Uni und FHL

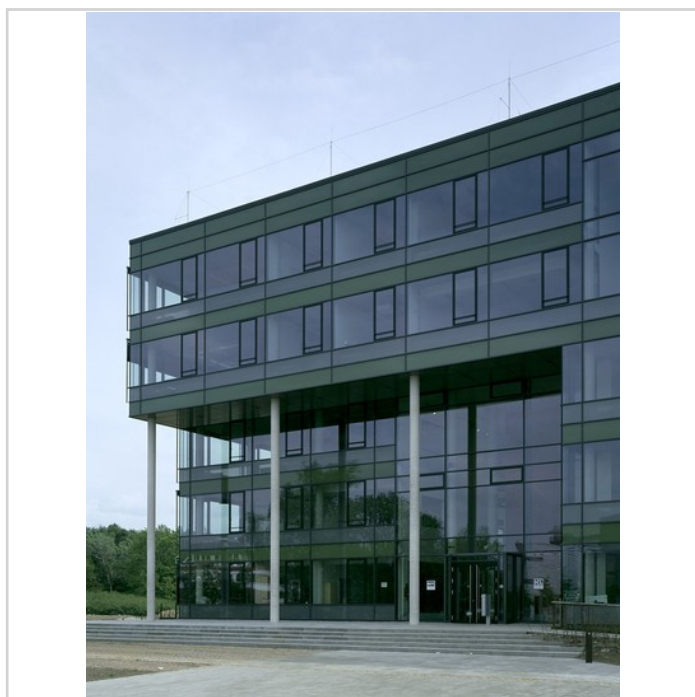


**Maria-Goeppert-Str. 1**  
23562 Lübeck, St. Jürgen

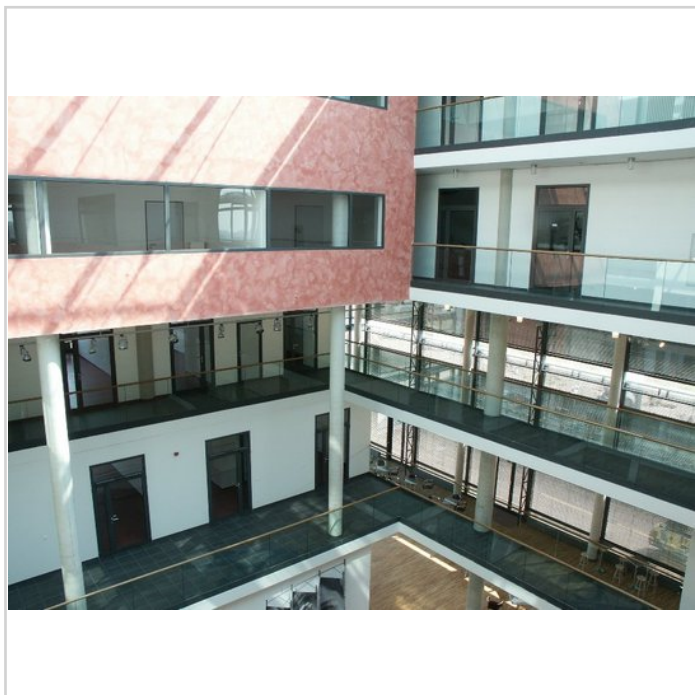
Miet-/Kaufobjekt: Miete  
Büro-/Praxisfläche: 30,00 m<sup>2</sup>  
Gesamtfläche: 30,00 m<sup>2</sup>  
Miete pro m<sup>2</sup>: 7,50 EUR



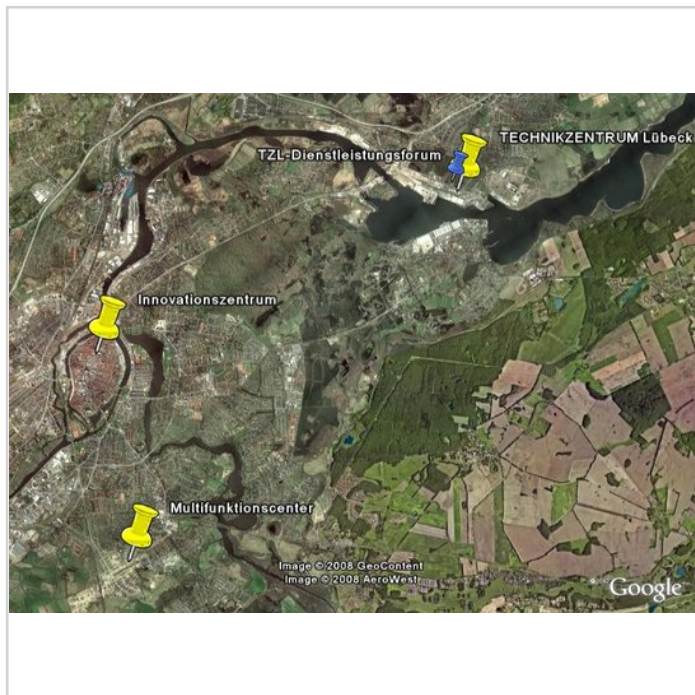
MFC\_Ansicht 1



MFC\_Eingangsbereich



MFC\_innen



MFC\_IZL\_TZL\_Lage

## Multifunktionscenter / Nähe Uni und FHL



**Maria-Goeppert-Str. 1**  
23562 Lübeck, St. Jürgen

Miet-/Kaufobjekt: Miete  
Büro-/Praxisfläche: 30,00 m<sup>2</sup>  
Gesamtfläche: 30,00 m<sup>2</sup>  
Miete pro m<sup>2</sup>: 7,50 EUR

