

Büros im TZL City



Breite Str. 6-8

23552 Lübeck, Innenstadt

Miet-/Kaufobjekt: Miete
Büro-/Praxisfläche: 20,00 m²
Miete pro m²: 7,20 EUR

Scout-ID: 63457246

| | |
|--|---|
| Nebenkosten: | 2,50 EUR pro Monat oder pro m ² (entsprechend der Angabe bei der Miete) |
| Fläche teilbar ab: | 20,00 m ² |
| Verfügbar ab: | sofort |
| Fußweg zu Öffentl. Verkehrsmitteln: | 1 Min. |
| Fahrzeit zum nächsten Hauptbahnhof: | 5 Min. |
| Fahrzeit zur nächsten BAB: | 7 Min. |
| Fahrzeit zum nächsten Flughafen: | 15 Min. |
| Objektart: | Bürozentrum |
| Objektzustand: | Modernisiert |
| Letzte Modernisierung/ Sanierung: | 2000 |
| Etage(n): | 2 |
| Heizungsart: | Zentralheizung |
| Qualität der Ausstattung: | Normal |
| Bodenbelag: | Teppichboden |
| Klimaanlage: | Nein |
| Küche vorhanden: | Ja |
| DV-Verkabelung vorhanden: | Ja |
| Personenaufzug: | Ja |
| Keller: | Ja |
| Denkmalschutzobjekt: | Ja |
| Kaution: | 6 Monatsmieten |



Ihr Ansprechpartner:

TECHNIKZENTRUM Lübeck Fördergesellschaft mbH

Raimund Mildner

E-Mail: mildner@tzl.de

Tel: 04513909100

Mobil: 01715309668

Büros im TZL City



Breite Str. 6-8
23552 Lübeck, Innenstadt

Miet-/Kaufobjekt: Miete
Büro-/Praxisfläche: 20,00 m²
Miete pro m²: 7,20 EUR

Objektbeschreibung:

Helles Büro im Haus der Kaufmannschaft, jetzt sog. TZL City, Bürogemeinschaft innovativer kleiner Unternehmen; im Hause ein großer Seminarraum (133qm) und ein historischer Besprechungsraum. siehe www.tzl.de

Ausstattung:

Teppichboden, Büromöbel auf Anfrage;
Kopierer;Empfang im Eingangsbereich
siehe www.tzl.de

Lage:

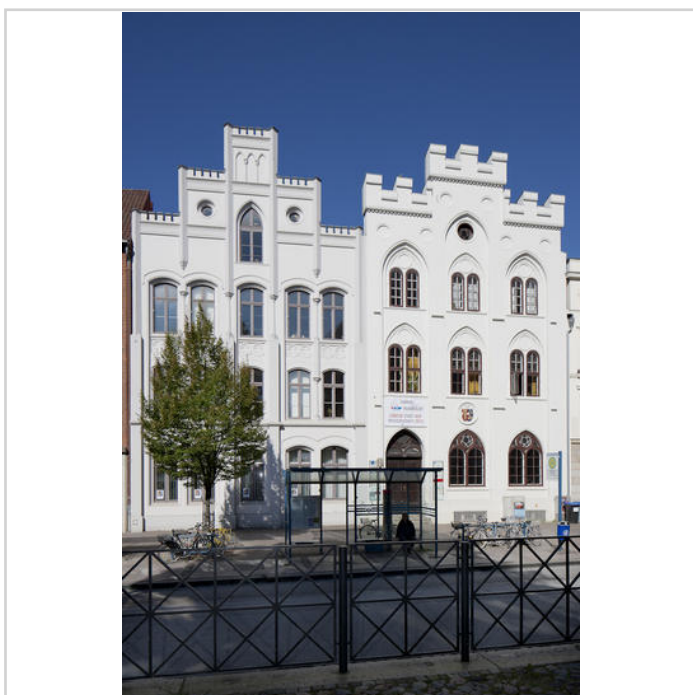
City-Lage in unmittelbarer Nähe Fußgängerzone;
Parkhäuser in der Umgebung; ÖPNV vor der Tür;
Gastronomie auf der anderen Straßenseite;
siehe iz-luebeck.de

Sonstiges:

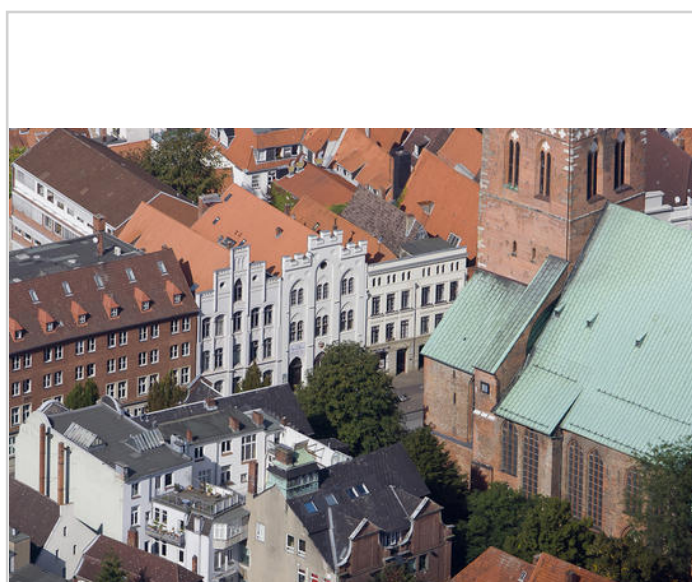
einfache , flexible Mietkonditionen; kurze
Kündigungsfristen; sofortiger Einzug möglich



Büro im TZL-City



TZL_City_Gebäudefront



TZL_City_Gebäudelage

Büros im TZL City

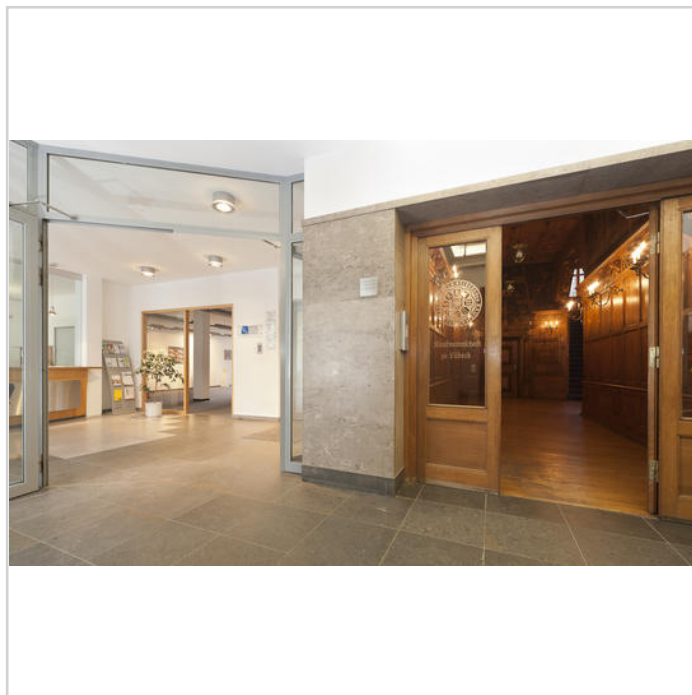


Breite Str. 6-8
23552 Lübeck, Innenstadt

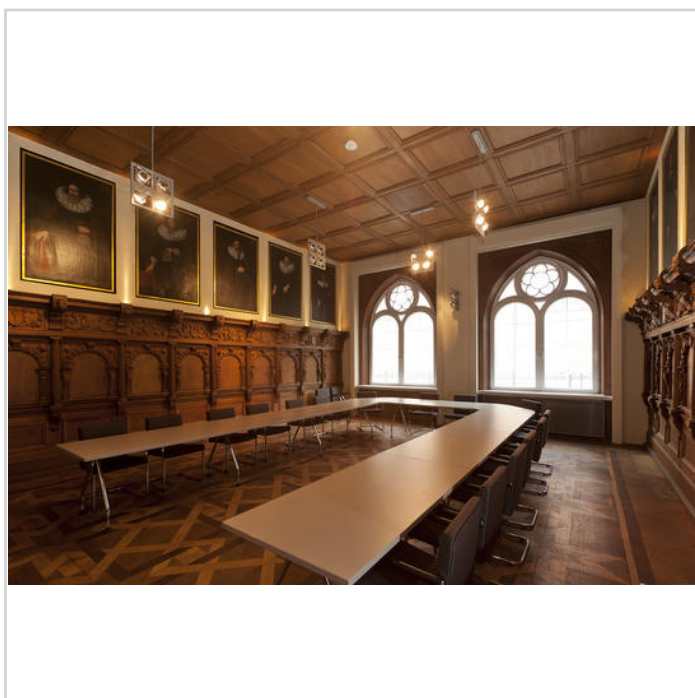
Miet-/Kaufobjekt: Miete
Büro-/Praxisfläche: 20,00 m²
Miete pro m²: 7,20 EUR



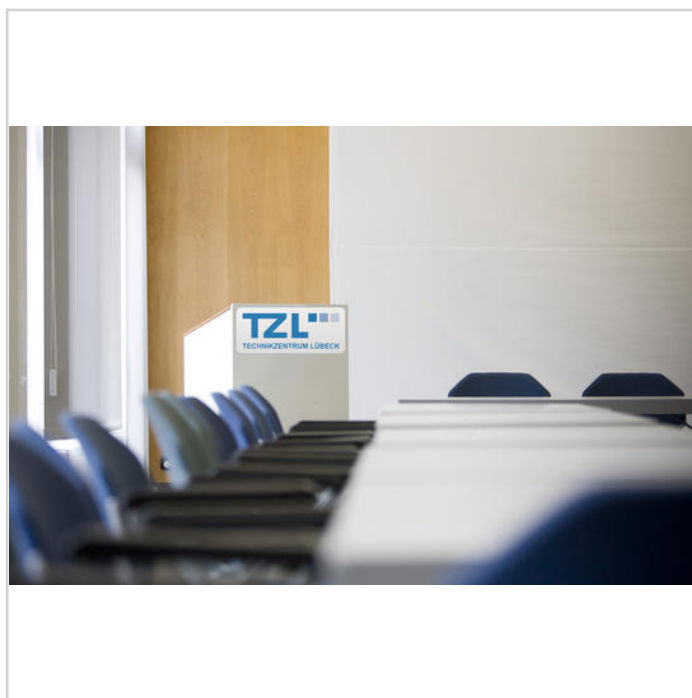
TZL_City_Rückansicht



TZL_City_Eingangsbereich



Historischer Konferenzraumraum



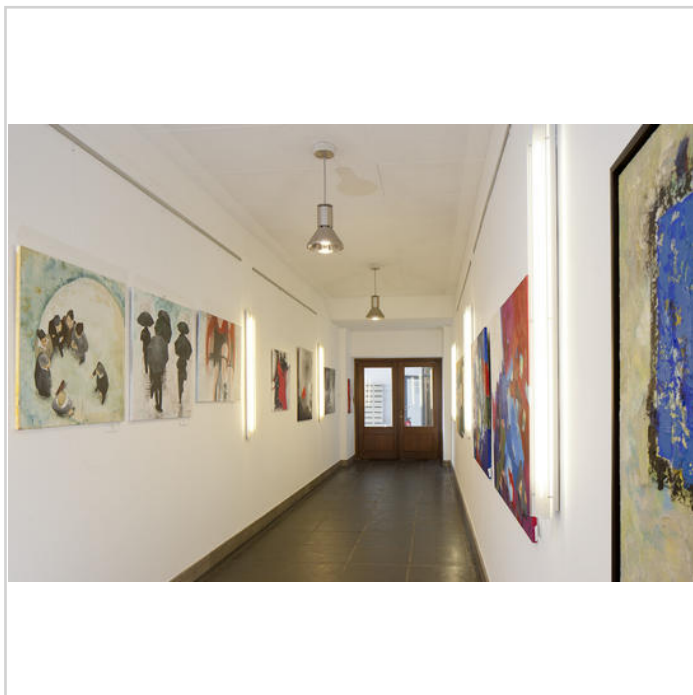
TZL_City_Seminarraum

Büros im TZL City

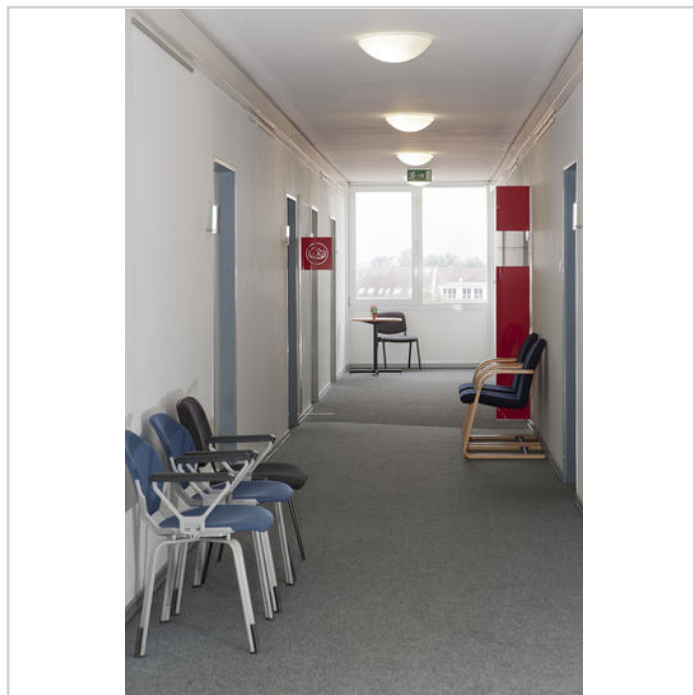


Breite Str. 6-8
23552 Lübeck, Innenstadt

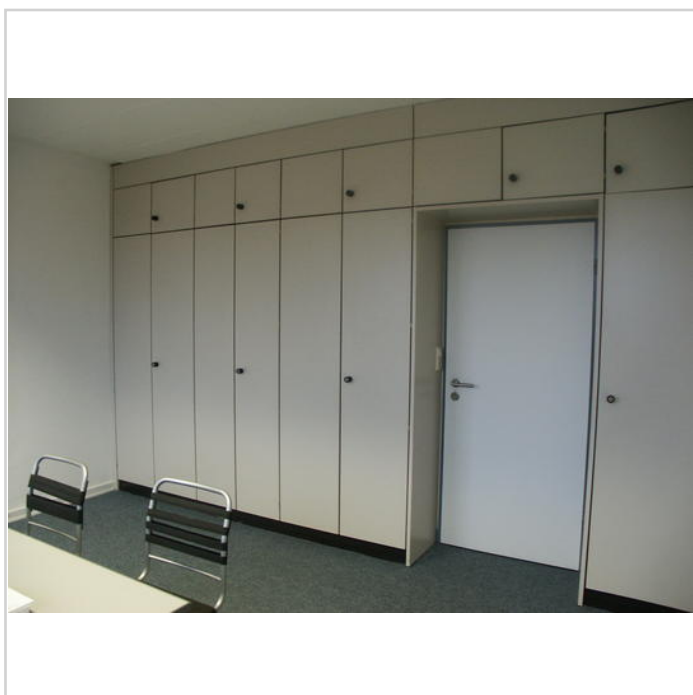
Miet-/Kaufobjekt: **Miete**
Büro-/Praxisfläche: **20,00 m²**
Miete pro m²: **7,20 EUR**



TZL_City_Flurbereich



TZL_City_Fluransicht



Schrankwand im Büro

Büros im TZL City



Breite Str. 6-8
23552 Lübeck, Innenstadt

Miet-/Kaufobjekt: Miete
Büro-/Praxisfläche: 20,00 m²
Miete pro m²: 7,20 EUR

