

Günstige Büroräume



Seelandstr. 3-5
23569 Lübeck, Schlutup

Miet-/Kaufobjekt: Miete
Büro-/Praxisfläche: 440,00 m²
Miete pro m²: 5,00 EUR

Scout-ID: 56806876



Ihr Ansprechpartner:

TECHNIKZENTRUM Lübeck Fördergesellschaft mbH
Raimund Mildner
E-Mail: mildner@tzl.de
Tel: 04513909100
Mobil: 01715309668

Nebenkosten:	2,30 EUR pro Monat oder pro m ² (entsprechend der Angabe bei der Miete)
Verfügbar ab:	1.2.2012
Fußweg zu Öffentl. Verkehrsmitteln:	1 Min.
Fahrzeit zum nächsten Hauptbahnhof:	10 Min.
Fahrzeit zur nächsten BAB:	2 Min.
Fahrzeit zum nächsten Flughafen:	30 Min.
Objektart:	Bürozentrum
Objektzustand:	Gepflegt
Etage(n):	EG
Anzahl der Parkflächen:	30
Heizungsart:	Zentralheizung
Befeuerungsart:	Gas
Qualität der Ausstattung:	Normal
Bodenbelag:	Teppichboden
Klimaanlage:	Nein
Kantine/Cafeteria:	Ja
Küche vorhanden:	Ja
DV-Verkabelung vorhanden:	Ja
Barrierefrei:	Ja
Starkstrom:	Ja
Kaution:	6 Monatsmieten

Günstige Büroräume



Seelandstr. 3-5
23569 Lübeck, Schlutup

Miet-/Kaufobjekt: Miete
Büro-/Praxisfläche: 440,00 m²
Miete pro m²: 5,00 EUR

Objektbeschreibung:

Büroräume mit Parkplätzen am Haus; hervorragende Erreichbarkeit, günstige Konditionen, auch für Schulungen geeignet !!

Das TECHNIKZENTRUM Lübeck ist eine non-profit-Gesellschaft mit dem Ziel, die Innovations- und Wirtschaftskraft in Lübeck zu stärken. Hierfür werden an der Seelandstraße in Lübeck-Siems in sehr günstiger Verkehrslage nahe der Autobahn nach Hamburg Büro- und/oder Werkstatträume in unterschiedlichen Raumzuschnitten und -qualitäten ab ca 20 qm bis zu 200 qm und mehr angeboten.

Charakteristisch sind flexible (z.B. betreffend Kündigungsfristen ab 6 Monate) und sehr kostengünstige Mietbedingungen (4 - 10 Euro/qm/mtl je nach Raumqualitäten), die vorzugsweise für junge, innovative Unternehmen günstige Start- und Wachstumsbedingungen ermöglichen. Ein hochwertig-kostengünstiges Firmenrestaurant ist auf dem Gelände, Besprechungs- und Konferenzräume können termingerecht gebucht werden.

Weitere Gemeinschaftseinrichtungen wie z.B. Kopierer oder Teeküchen stehen für kleine Firmen zur kostenanteiligen Nutzung bereit.

Die Zentrumsleitung verfügt über ein außerordentlich großes persönliches Netzwerk zu Institutionen und Entscheidungsträgern in der Region. Die Standortgemeinschaft der Firmen ermöglicht vielerlei Synergien.

Ausstattung:

Teppichboden; Firmenrestaurant; Besprechungs-/Seminarräume; Farbkopierer; Teeküche

Lage:

Das TZL liegt im Stadtteil Lübeck-Siems an der völlig neu sanierten Seelandstraße. In den 6 Gebäuden des TZL sind mehrere Technologieunternehmen tätig (u.a. Windenergie, Lasertechnologie, Brennstoffzellentechnologie) sowie Dienstleistungsfirmen vom Telematikentwickler bis zum Brandschutzingenieur.

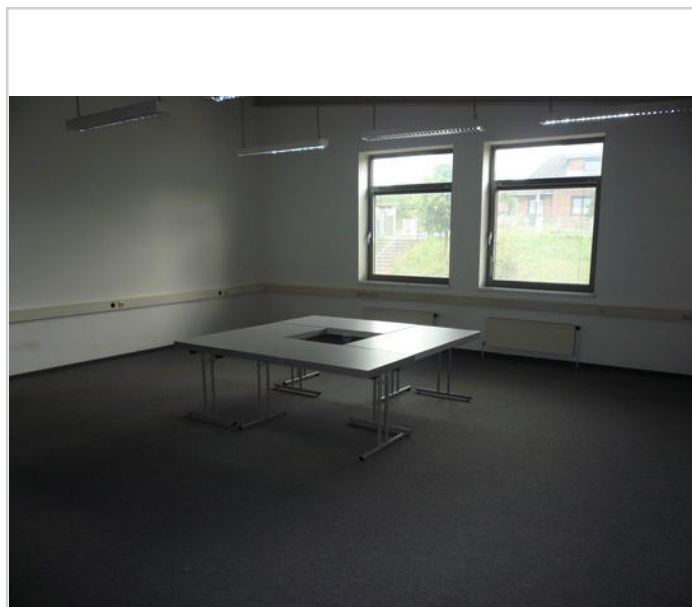
Die Seelandstraße hat eine direkte Auffahrt zur Autobahn nach Hamburg sowie zur Schnellstraße zur Lübecker Innenstadt.

Sonstiges:

einfache Mietpreisgestaltung; flexible Konditionen; kurze Kündigungsfristen; Umzugsoptionen im TZL;



TZL_Seelandstr3_2



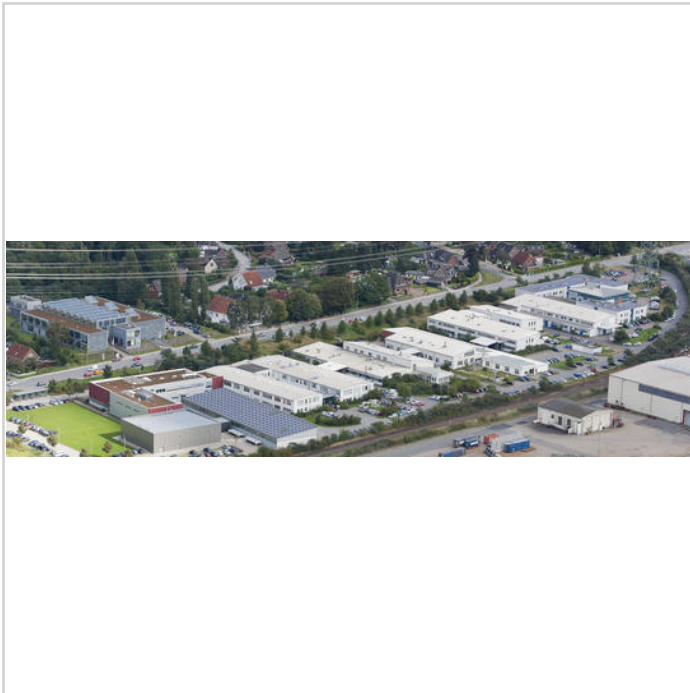
Büorraum

Günstige Büroräume

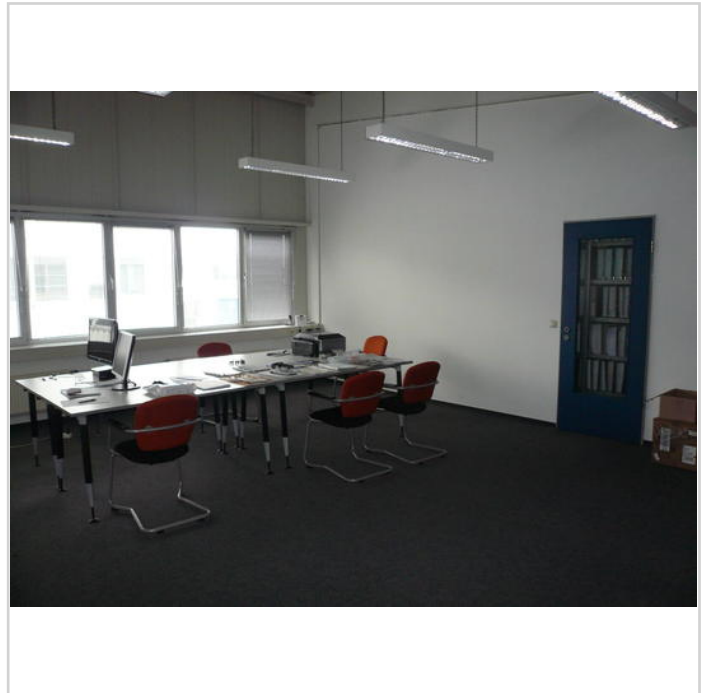


Seelandstr. 3-5
23569 Lübeck, Schlutup

Miet-/Kaufobjekt: **Miete**
Büro-/Praxisfläche: **440,00 m²**
Miete pro m²: **5,00 EUR**



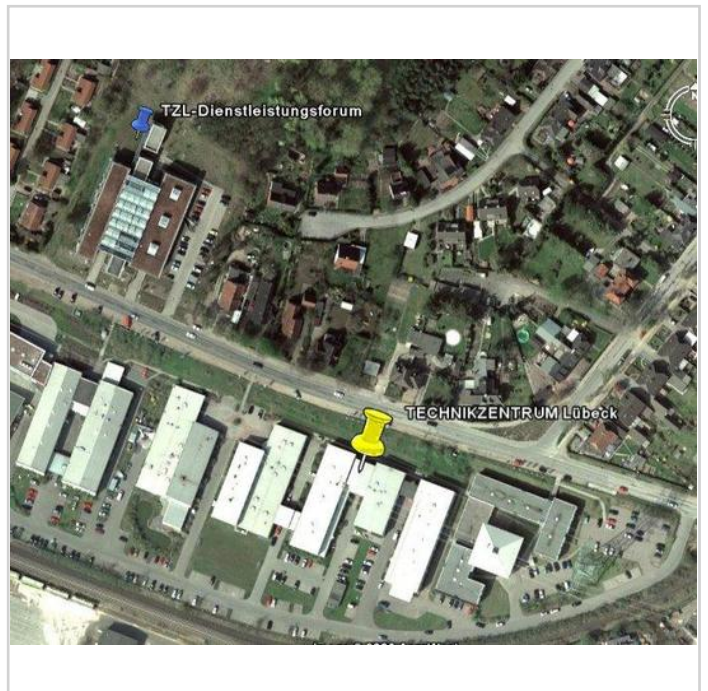
TZL_Seelandstr_Geländeüberblic



Raumansicht



TZL_Seelandstr_Gebäude 6 vom P



TZL-Geländeüberblick

Günstige Büroräume



Seelandstr. 3-5
23569 Lübeck, Schlutup

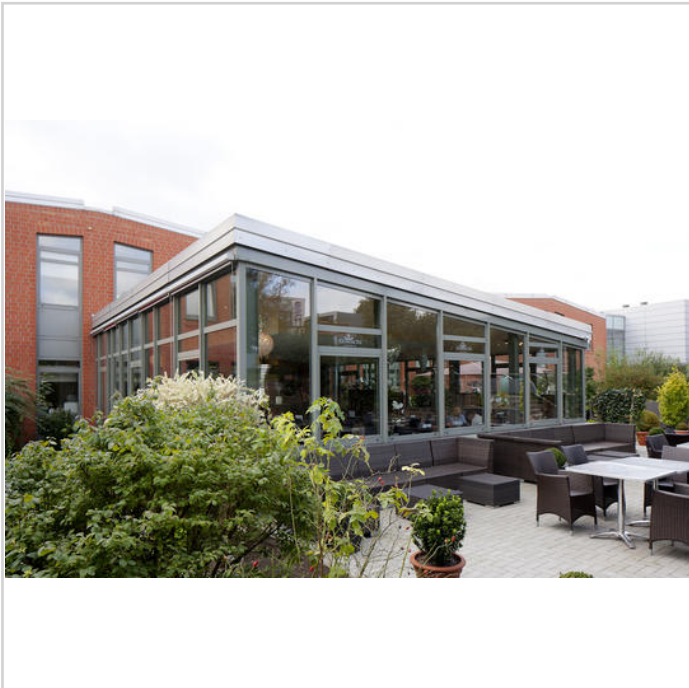
Miet-/Kaufobjekt: Miete
Büro-/Praxisfläche: 440,00 m²
Miete pro m²: 5,00 EUR



TZL_Seelandstr_Gebäude 6 zentr



TZL_Seelandstr_Atmosphäre



TZL_Seelandstr_Firmenrestaurant



TZL-Seelandstr_Gebäude 6_Grund

Günstige Büroräume



Seelandstr. 3-5
23569 Lübeck, Schlutup

Miet-/Kaufobjekt: **Miete**
Büro-/Praxisfläche: **440,00 m²**
Miete pro m²: **5,00 EUR**

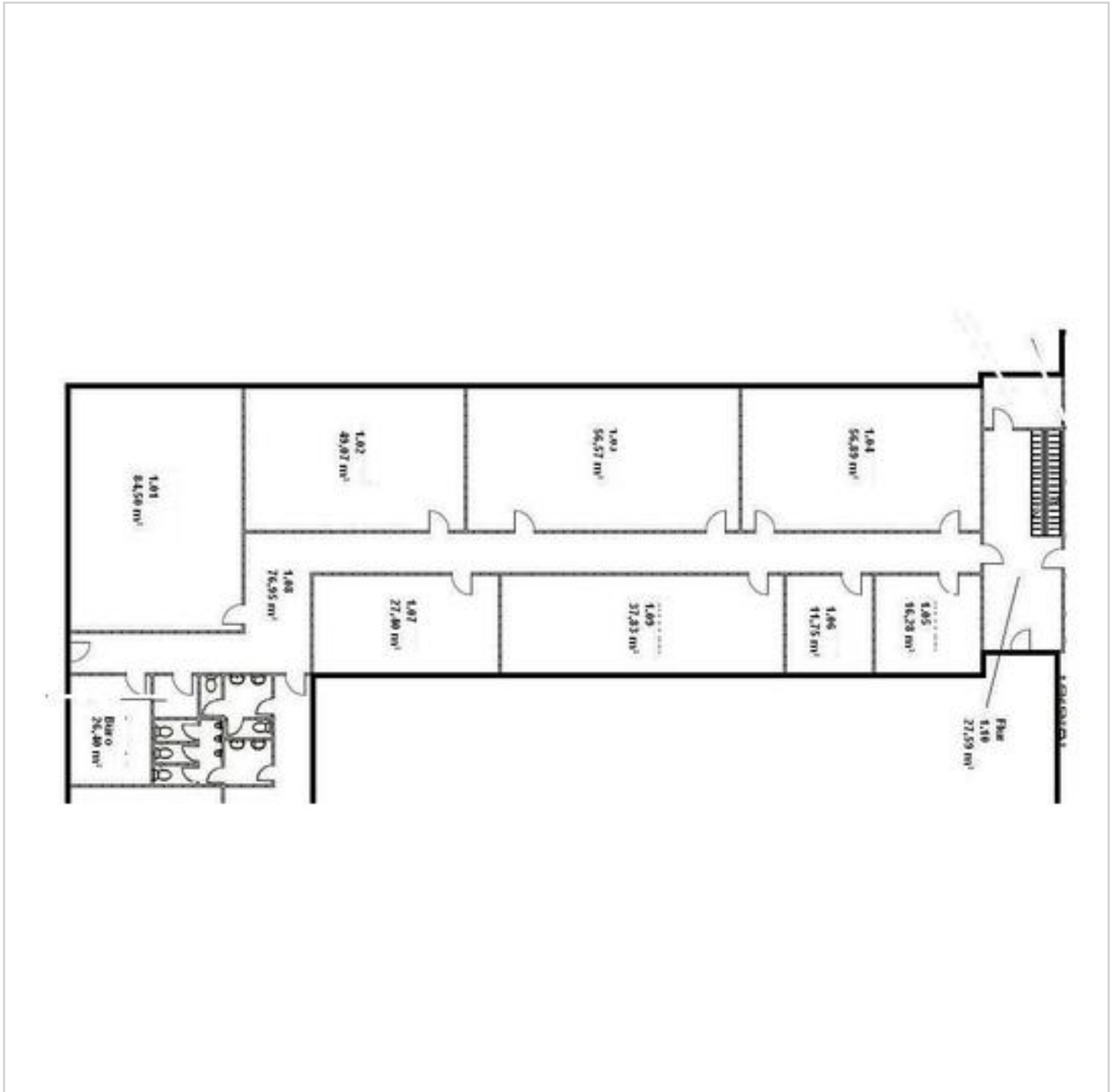


Bild 10

Günstige Büroräume



Seelandstr. 3-5
23569 Lübeck, Schlutup

Miet-/Kaufobjekt: Miete
Büro-/Praxisfläche: 440,00 m²
Miete pro m²: 5,00 EUR

